



# Den Braven Sealants

## DEN BRAVEN ALUBAND

7.33

### ALUMINIOWA BITUMICZNA TAŚMA IZOLACYJNA

**Produkt** Samoprzylepna taśma uszczelniająca na bazie mieszaniny bitumów i żywic syntetycznych, z aluminiowym filmem ochronnym, zbrojona wewnątrz, z wierzchu kryta powłoką poliestrową, przeznaczona do wodochronnych izolacji dekarских i ogólnobudowlanych

- Właściwości**
- samoprzylepna (natychmiastowa przyczepność do wielu podłoży budowlanych) – nie wymaga stosowania specjalistycznych narzędzi (nakładanie na zimno)
  - samouszczelniająca (w wypadku przedziurawienia czy przecięcia wskutek gwoźdźcia, wkrętu, śruby, w takim miejscu następuje samouszczelnienie taśmy na skutek rozszerzalności bitumów zawartych w warstwie spodniej taśmy)
  - nie wymaga szczególnej ochrony lub utrzymania
  - do zastosowań zewnętrznych i wewnętrznych
  - spodnia warstwa bitumiczna zabezpieczona wysokiej jakości, szczelną i trwałą silikonowaną folią polietylenową (trwale chroniącą klejącą warstwę bitumiczną przed wyschnięciem)
  - wysoce odporna na działanie czynników atmosferycznych
  - wierzchnia warstwa zbrojonego aluminium zapewnia trwałą ochronę mechaniczną, chroniąc taśmę przed rozerwaniem wskutek naprężeń i uderzeń (przy zachowaniu ostrożności umożliwia ona ruch pieszy po taśmach); dodatkowo jest fabrycznie pokrywana lakierem, przez co jest wysoce odporna na utlenianie wskutek działania promieniowania UV, zachowując kolor i właściwości użytkowe przez wiele lat
  - nie topi się w podwyższonej temperaturze, wykazując zarazem przyczepność do podłoża w temperaturze ujemnej (temperatura pracy od -40°C do +80°C)
  - możliwość klejenia warstwowego
  - giętka - łatwo dopasowuje się do kształtu podłoża

- Zastosowania** Naprawy, ochrona i uszczelnienia w dekarstwie, budownictwie, przemyśle, transporcie, zastosowaniach codziennych jak prace hobbystyczne, rzemiosło, majsterkowanie.
- zastępuje lub uzupełnia obróbki blacharskie: obróbki okien dachowych, lukarn, kominów spalinowych i wentylacyjnych, świetlików, włazów, okapów, rynien koszowych, krawędzi dachów, balkonów, tarasów, ogniomurów itp.
  - uszczelnianie szwów i innych niewrażliwych miejsc narażonych na wodę, w połączeniach pokryć dekarских z papy, gontów bitumicznych, płyt bitumicznych
  - uszczelnianie parapetów zewnętrznych, rynien, rur spustowych, kadłubów łodzi, przyczep campingowych

- Zastosowania**
- uszczelnianie połączeń blachy profilowanej (w tym: aluminiowej i miedzianej), konstrukcji stalowych (np. panelowe płyty warstwowe, w tym: akustyczne, osłonowe, termoizolacyjne) oraz wszelkich innych pokryć dachowych (zwłaszcza w narożach, na stykach różnych materiałów i tym podobnych miejscach narażonych na zaciekanie wody)
  - izolacja szkieletowych konstrukcji drewnianych, np. szklarnie, werandy, altany, architektura ogrodowa
  - uszczelnianie naroży tarasów w kombinacji z płytkami ceramicznymi, betonem, szkłem, poliwęglanem
  - naprawa beczek, zbiorników, silosów, kontenerów, doniczek ogrodowych
  - wodochronne uszczelnienia naroży wewnętrznych ścian i styków ścian z posadzką (zwłaszcza w pomieszczeniach sanitarnych, np. przy montażu brodzików prysznicowych)
  - ochrona antykorozyjna metali, np. w miejscach, gdzie doszło do uszkodzenia lub osłabienia warstwy antykorozyjnej, tj. zgrzewy, szwy spawalniczne, połączeniu nitowe, śrubowe

**Kolor** aluminiowy (połyskliwy)

**Opakowania** Kartony zawierają rolki o długości 10 m.

Dostępna szerokość taśm izolacyjnych [cm]	Ilość rolek w kartonie
5	6
7,5	4
10	3
15	2
20	1
30	1

**Okres trwałości** Jakość i własności użytkowe wyrobu pozostają bez większych zmian przez bardzo długi czas. Niemniej, zaleca się zużyć produkt w ciągu maksymalnie 24 miesięcy. Szczelne, fabrycznie zamknięte opakowania przechowywać w kartonach, w suchych warunkach, pod zadaszeniem, w temperaturze od +5°C do +25°C. Trzymać z dala od słońca i tym podobnych, bezpośrednich źródeł ciepła.

## DANE TECHNICZNE

<b>Baza</b>	modyfikowany bitum
<b>Odporność na UV</b>	tak
<b>Przyczepność do stali (oddzieranie 180°, N/25 mm)</b>	wg ASTM D 1000: 77
<b>Odporność na rozciąganie (N/25mm)</b>	wg ASTM D 1000: 152
<b>Maksymalne wydłużenie przy zerwaniu</b>	wg ASTM D 1000: 117%
<b>Odporność termiczna po utwardzeniu</b>	od -40°C do +80°C
<b>Możliwość naprawy</b>	tym samym materiałem

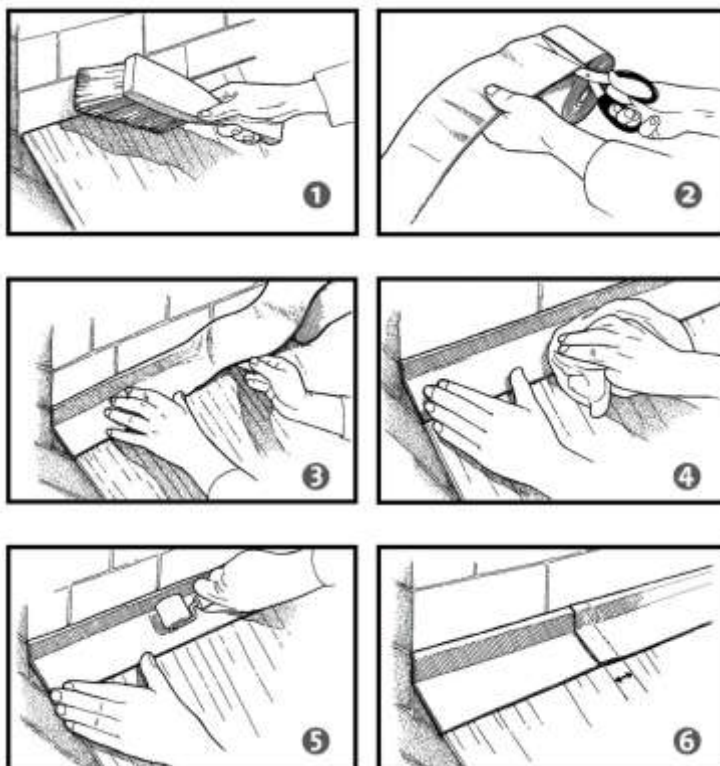
## PODŁOŻA

**Rodzaje powierzchni** Produkt jest kompatybilny z większością występujących w praktyce materiałów budowlanych jak: materiały bitumiczne (asfalt, papa, lepik itp.), beton, zaprawy cementowe, cegła, bloczki, podłoża azbestowo-cementowe, kamień, metale (w tym: żelazo, cynk, miedź, aluminium), stal, drewno, materiały izolacyjne (styropian, twarda pianka PU, wata szklana itd.), dachówki ceramiczne, szkło, włókno szklane, ceramika

- Przygotowanie** Usunąć z podłoża tłuszcze, olej, rdzę, kurz, piasek i inne nieczystości. Przy silnych zabrudzeniach zastosować szczotkę drucianą. Usunąć nieregularności w podłożu (np. stępić lub zaokrąglić ostre krawędzie, wypełnić ubytki w materiale macierzystym itp.). W razie stosowania na silnie porowatych podłożach (beton, tynk), wpieryw zastosować dostępne na rynku bitumiczne środki gruntujące w ilości 250 g/m<sup>2</sup>. Przed nałożeniem taśmy, odczekać, aż środek gruntujący całkowicie odparuje i podłoże będzie suche. W przypadku kontaktu z tworzywami sztucznymi, przeprowadzić test przyczepności (w kontakcie z taśmami niekompatybilne są niektóre typy PCW, podłoża z EPDM, podłoża lub uszczelniacze zawierające polisulfidy, niektóre powłoki lakierowe).
- Stan podłoża** Powierzchnia idealnie sucha (w tym: wolna od rosy), zwarta, nośna, odtłuszczona, stabilna, wolna od zanieczyszczeń, rozpuszczalników, ostrych występów i możliwie gładka

## SPOSÓB UŻYCIA

- Narzędzia** Nóż, nożyczki do cięcia taśmy, rolka lub wałek do dociskania taśmy
- Temperatura otoczenia** od +5°C do +45°C
- Temperatura podłoża** od +5°C do +45°C
- Temperatura produktu** od +10°C do +40°C (optymalnie min. +20°C)



**Zalecenia** Odmierzyć żądaną długość taśmy, usunąć folię ochronną, przyłożyć taśmę do podłoża i docisnąć stosując stały nacisk. Nie naciągać. Zapewnić ścisły kontakt taśmy z podłożem. Ewentualne pęcherze uwolnić, ściągając je do krawędzi taśmy poprzez pocieranie ściereczką lub zastosowanie wałka z miękkiego materiału (ostrożnie, by nie uszkodzić aluminiowej warstwy ochronnej!). Przy równoległym łączeniu dwóch warstw taśmy, stosować połączenia na zakładkę (minimum 50 mm). Przy uszczelnianiu naroży wewnętrznych bądź zewnętrznych, wpieryw przykleić dobrze taśmę do jednej płaszczyzny, a następnie do drugiej. Po zakończeniu pracy brzegi taśmy można lekko spłaszczyć wałkiem w celu zabezpieczenia warstwy bitumu. Po zakończeniu pracy, nie użytą rolkę szczelnie zapakować, chroniąc bitum przed wyschnięciem. Trzymać z dala od słońca i tym podobnych bezpośrednich źródeł ciepła.

**Czyszczenie** Do czyszczenia rąk, narzędzi czy powierzchni zaleca się użyć specjalne ściereczki czyszczące Den Braven Bravo. Ewentualnie do mycia narzędzi po zakończeniu pracy można stosować terpentynę, benzynę ekstrakcyjną lub środek Den Braven MEK Cleaner. Do mycia rąk można także użyć środek Den Braven Handfris.

**Ograniczenia** Nie nadaje się do miejsc stale zanurzonych w wodzie, PE, PP i teflonu. Po nałożeniu chronić taśmę przed stałym, nadmiernym naciskiem, ruchem kołowym. Przy zastosowaniach zewnętrznych w niskich temperaturach, należy podgrzać powierzchnię ciepłym powietrzem. Nie stosować palników i otwartego ognia! Upewnić się, czy po podgrzaniu powierzchni, nie doszło do kondensacji pary wodnej – może to prowadzić do osłabienia przyczepności taśmy! Nigdy nie podgrzewać spodniej warstwy bitumicznej w taśmie przy pomocy palnika czy otwartego ognia. W tym celu stosować strumień ciepłego powietrza. Niemniej, optymalnym rozwiązaniem jest ogrzanie jedynie powierzchni, podczas gdy taśma powinna mieć temperaturę pokojową. Powinna być przechowywana przez 24 h przed montażem w temperaturze pokojowej. Na montaż powinna trafić ciepła, bezpośrednio z ciepłego pomieszczenia. W celu zapewnienia optymalnej przyczepności po zamontowaniu taśmy, dopuszczalne jest w niesprzyjających warunkach temperaturowych działanie na jej wierzchnią warstwę metalową strumieniem ciepłego powietrza z jednoczesnym wałkowaniem taśmy miękkim wałkiem.

**Bezpieczeństwo ogólne** Patrz: Karta charakterystyki 7.33  
UWAGA: Chronić przed dziećmi.

Odpowiedzialność: Podane informacje są wynikiem badań i doświadczeń Den Braven Sealants, co jest podstawą ich rzetelności i wiarygodności. Producent nie mógł przewidzieć jednak wszystkich możliwości zastosowania swoich produktów, a ponieważ sposób użycia produktów jest całkowicie poza jego kontrolą, użytkownik bierze na siebie odpowiedzialność za właściwy wybór i zastosowanie produktu. Producent nie bierze na siebie odpowiedzialności za występujące uszkodzenia lub zły stan podłoża, które mogą być wynikiem czynników atmosferycznych, przygotowania wstępnego lub wad konstrukcyjnych.

31/07/2014